

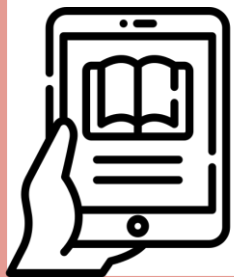


**CHULA
BOOK**

ฐานข้อมูล Cu-eBook

ฐานข้อมูล Cu-eBook เป็นฐานข้อมูลหนังสืออิเล็กทรอนิกส์จากร้าน Chulabook ที่รวบรวมหนังสือและตำราจากสำนักพิมพ์ต่าง ๆ ทั่วประเทศ โดยครอบคลุมหลากหลายสาขาวิชา

พร้อมทั้งยังสามารถใช้งานได้จากคอมพิวเตอร์ แท็บเล็ตและโทรศัพท์มือถือ



วิธีการใช้งาน

Cu-eBook

วิธีการใช้งานฐานข้อมูล ผ่านโทรศัพท์ หรือ แท็บเล็ต

1. ติดตั้งแอปพลิเคชัน CU - EBook Store



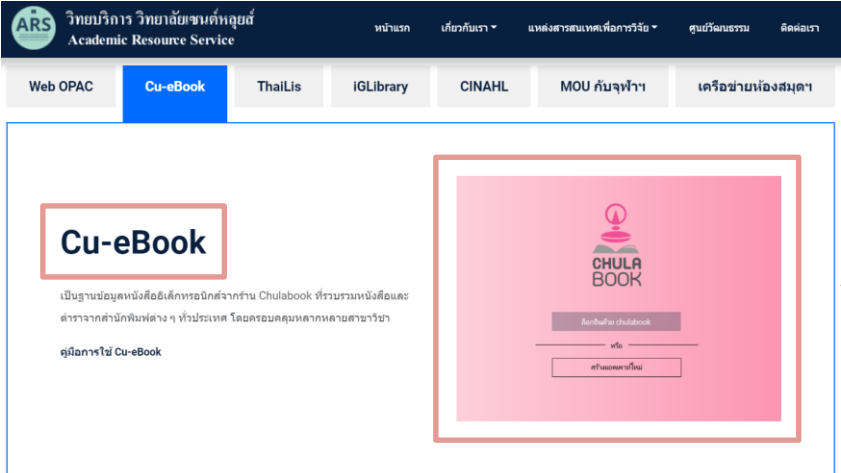
IOS



Android

วิธีการเข้าใช้งานฐานข้อมูล ผ่านคอมพิวเตอร์

1. ติดตั้งผ่านโปรแกรม Microsoft ในคอมพิวเตอร์ผ่าน URL : shorturl.at/mGU49
2. ติดตั้งผ่านเว็บไซต์ห้องสมุด โดยคลิกชื่อเรื่องหรือรูปภาพ

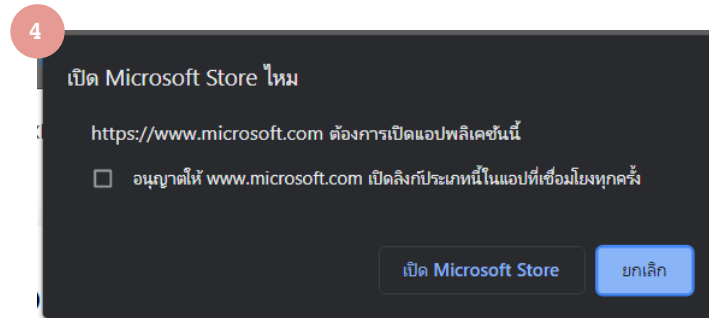


The screenshot displays the Academic Resource Service (ARS) website interface. The top navigation bar includes the ARS logo and the text 'วิทยาลัยราชภัฏนครราชสีมา Academic Resource Service'. Below this, a menu bar contains several service options: Web OPAC, Cu-eBook (highlighted in blue), ThaiLis, IGLibrary, CINAHL, MOU กับจุฬาฯ, and เครื่องช่วยห้องสมุดฯ. The main content area features a 'Cu-eBook' section with a red-bordered box around the title. Below the title, there is a paragraph of text in Thai and a link labeled 'คู่มือการใช้ Cu-eBook'. To the right of this section is a 'CHULA BOOK' logo with a search bar and a 'ค้นหาหนังสือ' button. Two red arrows point towards the central content area from the left and right sides.

วิธีการเข้าใช้งานฐานข้อมูล ผ่านคอมพิวเตอร์

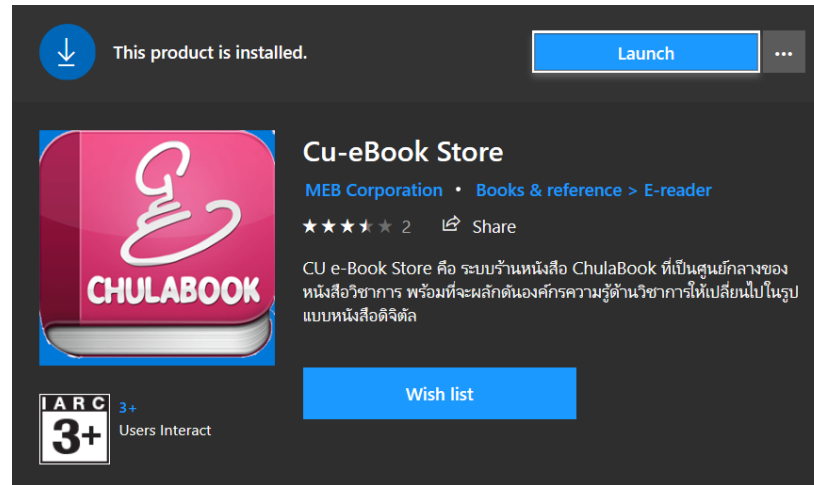
3. คลิก "รับ" เพื่อติดตั้งโปรแกรม

4. คลิก "เปิด Microsoft Store"



วิธีการเข้าใช้งานฐานข้อมูล ผ่านคอมพิวเตอร์

5.คลิก "Launch" เพื่อเปิดโปรแกรม

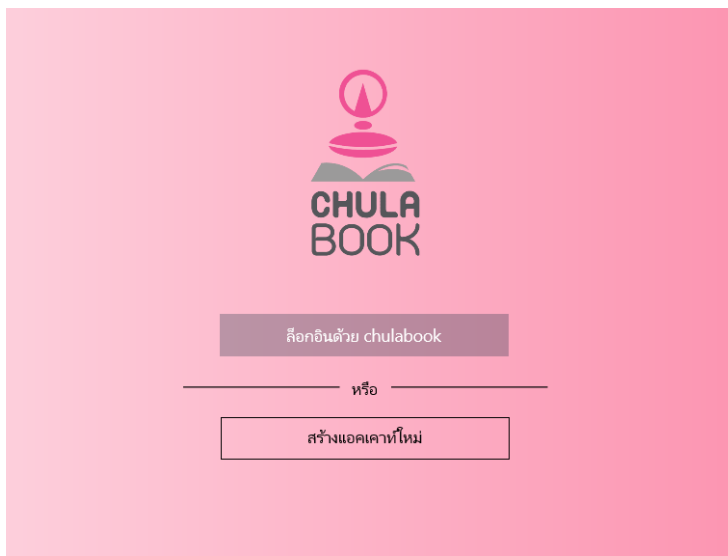


วิธีการใช้งาน

Cu-eBook

วิธีการใช้งาน Cu - e B o o k

1. ล็อกอินด้วย chulabook โดยสอบถาม username และ password ได้จากวิทยบริการ วิทยาลัยเซนต์หลุยส์



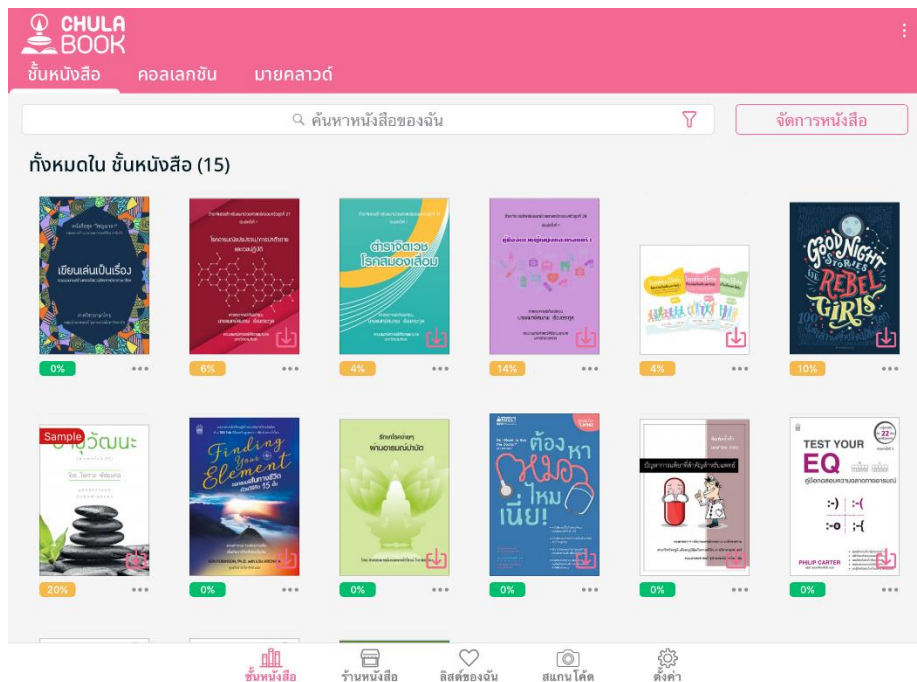
เบอร์โทรศัพท์ภายใน : 4101, 5109

อีเมล : library@slc.ac.th

Line : @630jhxyw

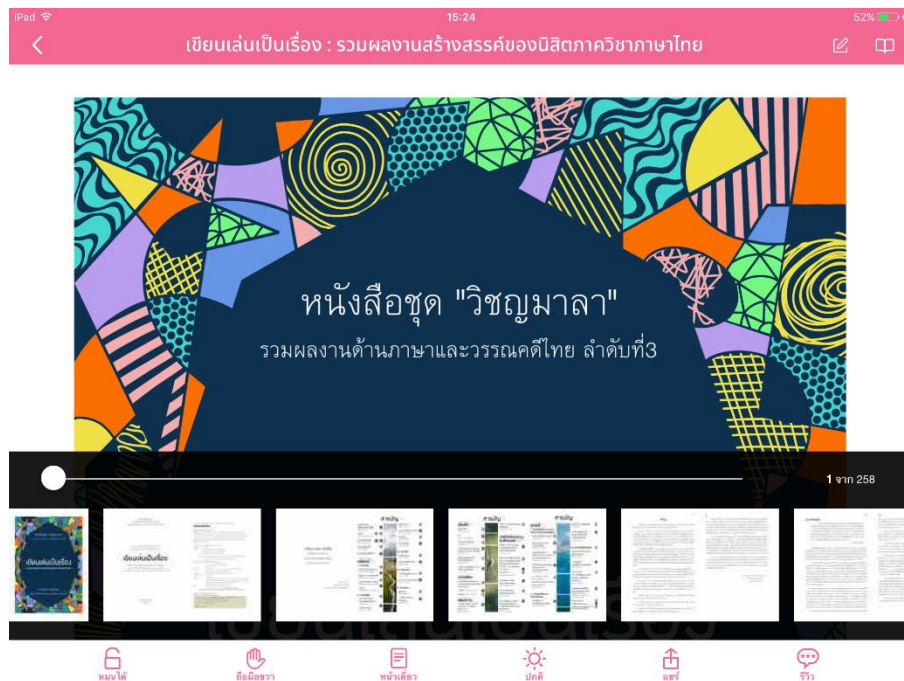
วิธีการใช้งาน Cu - eBook

2. เลือกหนังสือที่ต้องการอ่านหรือค้นหาจากช่องสืบค้น



วิธีการใช้งาน Cu - eBook

3. เครื่องมือในการอ่าน eBook



หมุนได้

ล็อก / ปลดล็อกการหมุนหน้าจอ



ถือนิ้วขวา

สำหรับคนที่ต้องการถือนิ้วซ้ายหรือขวา



หน้าเดียว

การอ่านหน้าเดียวหรือหน้าคู่



ปกติ

ปรับความสว่างของหน้าจอ



แชร์

สามารถแชร์ได้



รีวิว

สามารถรีวิวได้

หมายเหตุ ไม่อนุญาตให้ปรับและแคปหน้าจอ

เกณฑ์การใช้งาน

Cu-eBook

เกณฑ์การใช้งาน Cu - e B o o k

1. ตรวจสอบรายชื่อหนังสือที่ต้องการใช้บริการที่หน้าเว็บไซต์ห้องสมุด
2. ติดต่อขอรับรหัสการเข้าใช้งาน Cu-eBook ได้จากเจ้าหน้าที่วิทยบริการ
เบอร์โทรศัพท์ภายใน : 4101, 5109
อีเมล : library@slc.ac.th
Line : @630jhxwy
3. ผู้ใช้ 1 คน สามารถเข้าใช้งานได้แค่ 1 เครื่อง
4. จำกัดการใช้งานได้ 4 user ต่อ 1 วัน
5. หลังจากใช้งานเสร็จ ต้องทำการ log out ออกจากเครื่องทุกครั้ง